

ДИПЛОМНАЯ РАБОТА

на тему:

«Учет, аудит и анализ готовой
продукции и ее реализации»
(на примере ОАО «Название
предприятия»))»

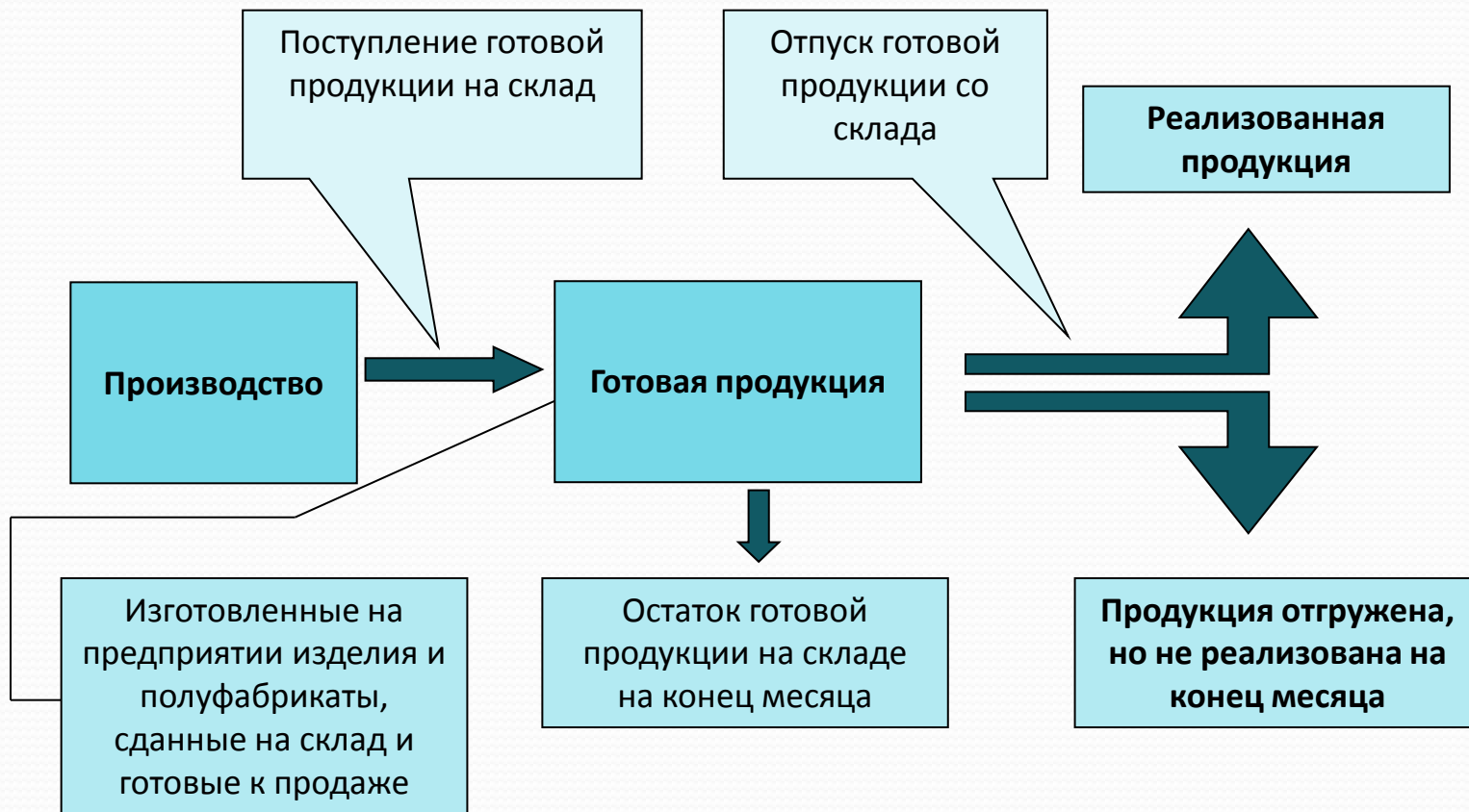
Sdelaudiplom.ru

Динамика основных технико-экономических показателей ОАО «Название предприятия» в 2010-2012 гг.

Показатель	2010 г.	2011 г.	Темп роста к пред. г., %	2012 г.	Темп роста к пред. г., %
Выручка от продажи товаров, продукции, работ, услуг, тыс. руб.	7846524	8762705	111,7	21817994	249,0
Средняя численность персонала, чел.	4740	4920	103,8	4970	101,0
Выработка на 1 чел., тыс. руб.	1655,4	1781,0	107,6	4389,9	246,5
Среднегодовая стоимость основных производственных фондов, тыс. руб.	2892062	2749650	95,1	2608425	94,9
Фондоотдача, руб.	2,71	3,19	117,7	8,36	262,1
Себестоимость проданных товаров, продукции, работ, услуг	6277219	7633058	121,6	20114501	263,5
Затраты на 1 рубль выручки, руб.	0,37	0,87	235,1	0,92	105,7
Прибыль (убыток), тыс. руб.	-592741	-568409	95,9	2001088	100,0
Гонтабельность реализованной продукции, руб.	0,08	0,06	75,0	0,09	100,0

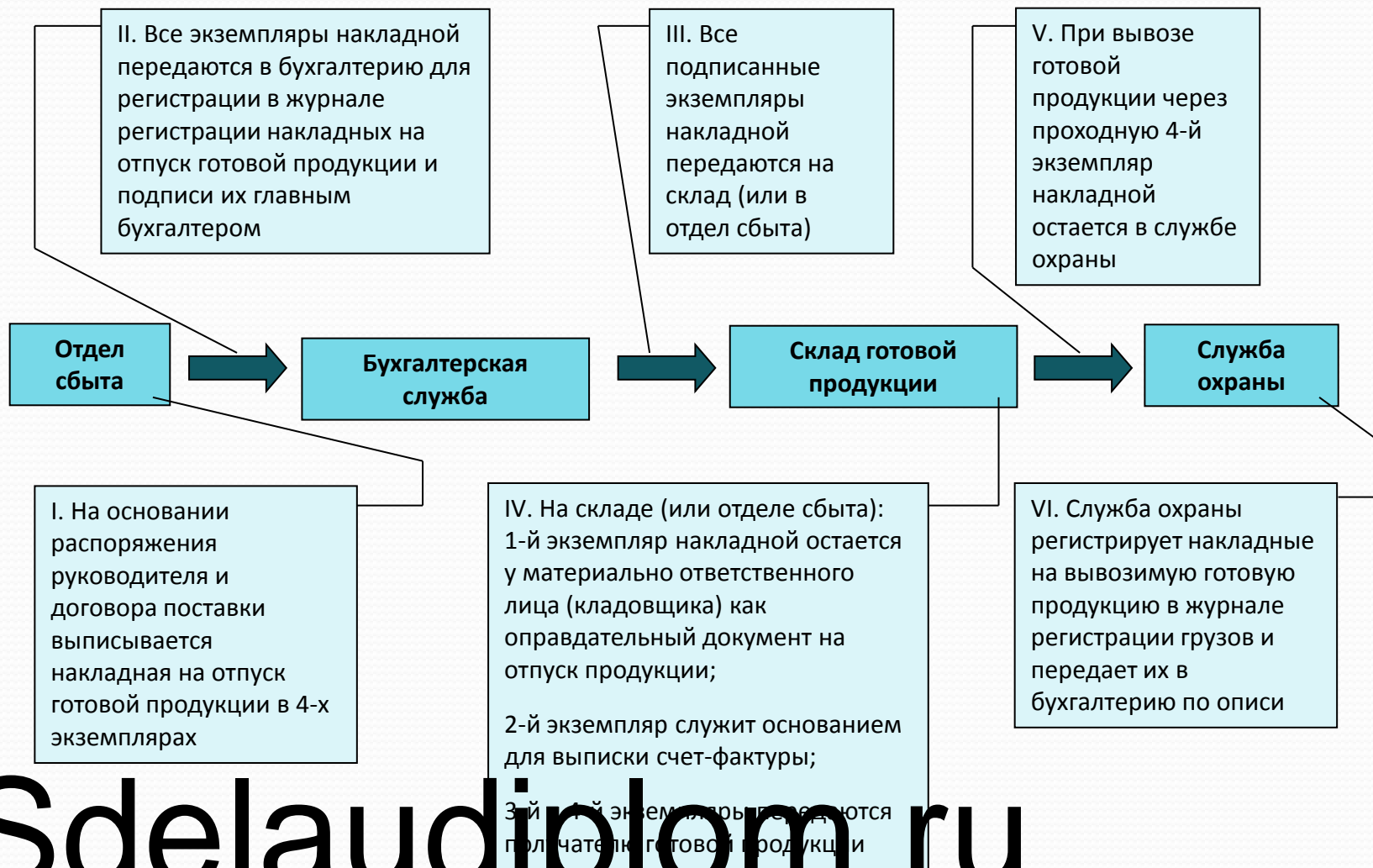
Sdelaidiplom.ru

Движение готовой продукции в ОАО «Название предприятия»



Sdelaudiplom.ru

Схема движения накладных на отпуск готовой продукции в ОАО «Название предприятия»



Sdelaidiplom.ru

**Затраты на производство и реализацию листового проката
ОАО «Название предприятия», произведенного в 2012 г.**

Вид расходов	Статья расходов	Затраты, тыс. руб.
Переменные производственные расходы	Сырье	20358,63
	Основные материалы	18649,19
	Заработная плата производственных рабочих	18065,06
	Расходы на социальное страхование	4698,81
Переменные накладные расходы	Прочие материалы	3659,40
	Заработная плата непромышленного материала	644,26
	Расходы на социальное страхование	180,39
	Электроэнергия	3685,17
	Прочие переменные расходы	5978,74
	Коммерческие расходы	3118,22
Постоянные расходы	Амортизация	3659,40
	Прочие постоянные расходы	3290,02
Себестоимость всего		85987,29
Выручка, полученная в результате реализации листового проката		95446,05
Затраты на 1 руб. выручки от реализации листового проката		0,90

Sdelaidiplom.ru

Учет готовой продукции по фактической производственной себестоимости в ОАО «Название предприятия»

Первичный документ	Содержание операций	Корреспондирующие счета	
		Дебет	Кредит
Учетная цена готовой продукции - фактическая производственная себестоимость			
Бухгалтерская справка-расчет	Оприходована на склад готовая продукция по фактической себестоимости	43	20
Бухгалтерская справка	Списана фактическая себестоимость реализованной продукции	90-2	43

Счет 43 «Готовая продукция»

Дебет	(учет по фактической производственной себестоимости)	Кредит
Сальдо начальное	Остаток готовой продукции на складе	
20	Оприходована на склад готовая продукция, изготовленная в основном производстве, по фактической производственной себестоимости	
Кредит	Списана фактическая производственная себестоимость реализованной продукции	90-2
		Дебет

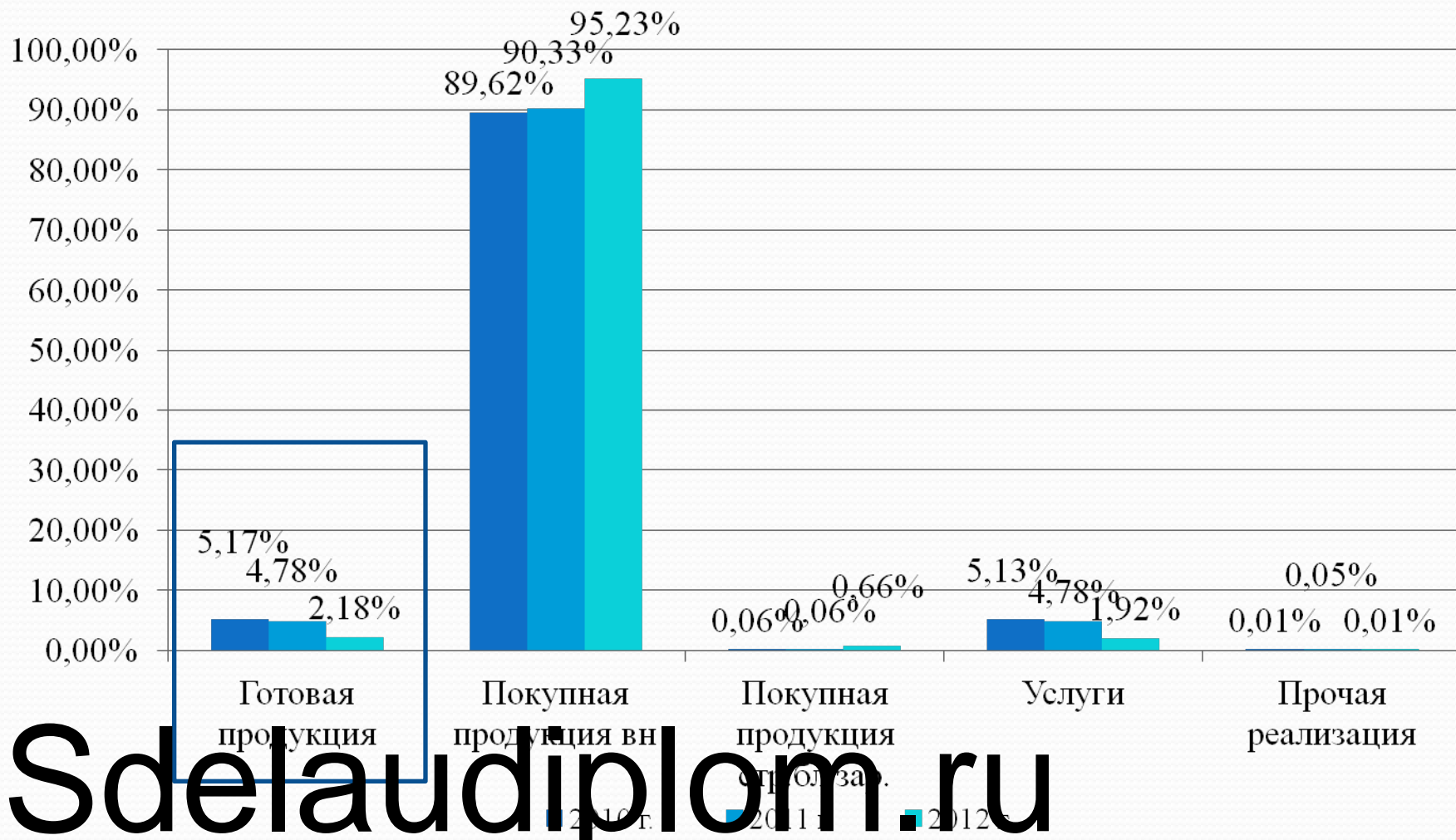
Sdelaidiplom.ru

Счет 44 «Расходы на продажу»

Дебет			Кредит
Сальдо начальное	Сумма расходов, относящихся к остатку товаров, не реализованных на конец месяца		
10		Отражены расходы на продажу отгруженной продукции, выручка от которой определенное время не может быть признана в учете	45
Кредит	Отражена стоимость материалов, использованных для упаковки готовой продукции, переданной на склад		Дебет
70, 69		Списаны расходы на упаковку и транспортировку, относящиеся к отгруженной продукции	90-2
Кредит	Начислена заработная плата работникам, занятым сбытом продукции, и отчисления на социальное страхование		Дебет
02		Списаны расходы на упаковку и транспортировку, относящиеся к отгруженной продукции	90-2
Кредит	Начислена амортизация по объектам основных средств, используемых в коммерческих целях		Дебет
71			
Кредит	Отражены расходы подотчетных лиц, связанные с процессом продаж		
Сальдо конечное	Сумма расходов, относящаяся к остатку товаров, не реализованных на конец месяца		

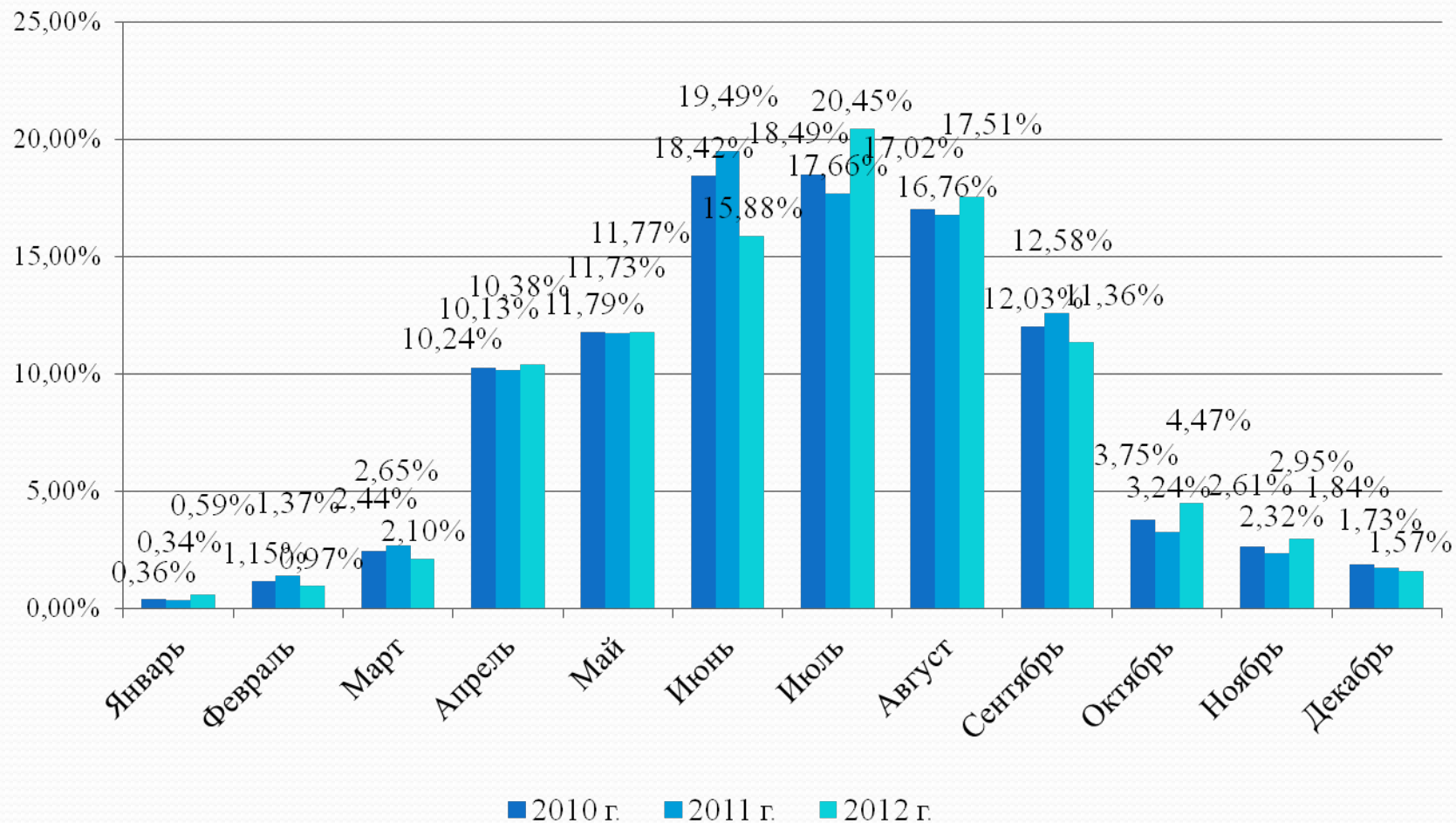
Sdelaidiplom.ru

Структура показателей выручки ОАО «Название предприятия» в 2010-2012 гг.



Sdelaudiplom.ru

Структура выручки продукции собственного производства ОАО «Название предприятия» в 2010-2012 гг. по месяцам в течение года, %

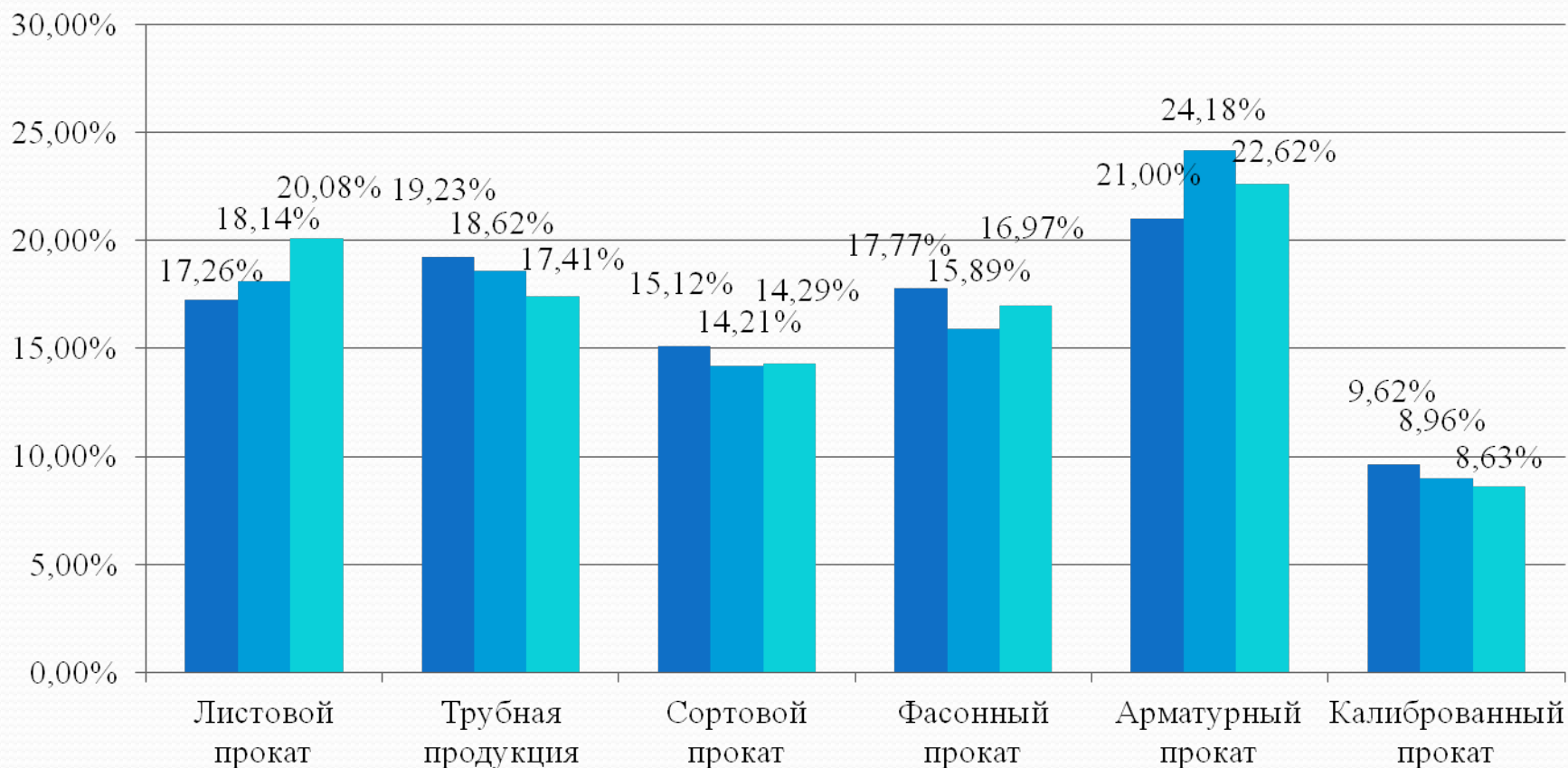


Показатели ассортимента реализованной продукции собственного производства ОАО «Название предприятия» в 2010-2012 гг.

Вид продукции	По количеству							По цене		
	2010 г., тонн	2011 г., тонн	Абс. прирост, тонн	Темп роста, %	2012 г., тонн	Абс. прирост, тонн	Темп роста, %	2010 г., тыс. руб.	2011 г., тыс. руб.	2012 г., тыс. руб.
Листовой прокат	2122,85	2172,17	49,32	102,32	2727,03	554,86	125,54	33	35	35
Трубная продукция	1626,06	1560,76	-65,30	95,98	1561,40	0,64	100,04	48	50	53
Сортовой прокат	1704,67	1609,59	-95,07	94,42	1787,47	177,88	111,05	36	37	38
Фасонный прокат	2060,71	1849,89	-210,83	89,77	2180,08	330,19	117,85	35	36	37
Арматурный прокат	2841,17	2980,65	139,48	104,91	3071,97	91,32	103,06	30	34	35
Калиброванный прокат	780,92	695,41	-85,51	89,05	732,52	37,11	105,34	50	54	56
Итого	11134,33	10958,47	-267,91	97,99	12060,47	1112,00	110,97	36,45	38,56	39,41

Sdelaidiplom.ru

Структура продукции собственного производства ОАО «Название предприятия» по видам в 2010-2012 гг., %



Sdeladiplom.ru



СПАСИБО
ЗА ВНИМАНИЕ!

[Sdelaudiplom.ru](https://sdelaudiplom.ru)